

DEFACTUM

Social ulighed i hjerterehabilitering

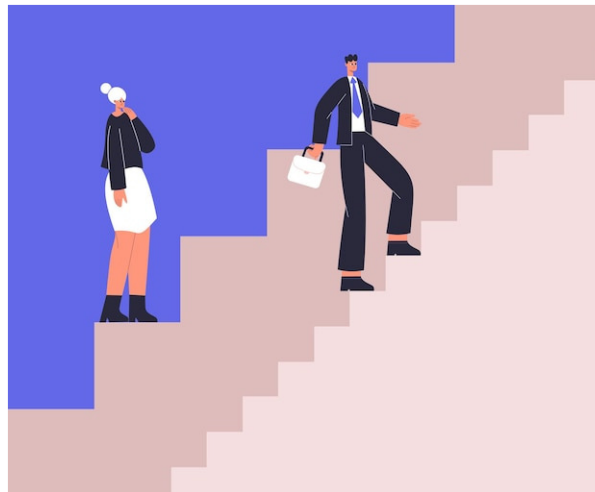
En landsdækkende undersøgelse på tværs af kommuner og hospitaler

Marie Louise Overgaard Svendsen, seniorkonsulent, forsker, ph.d.

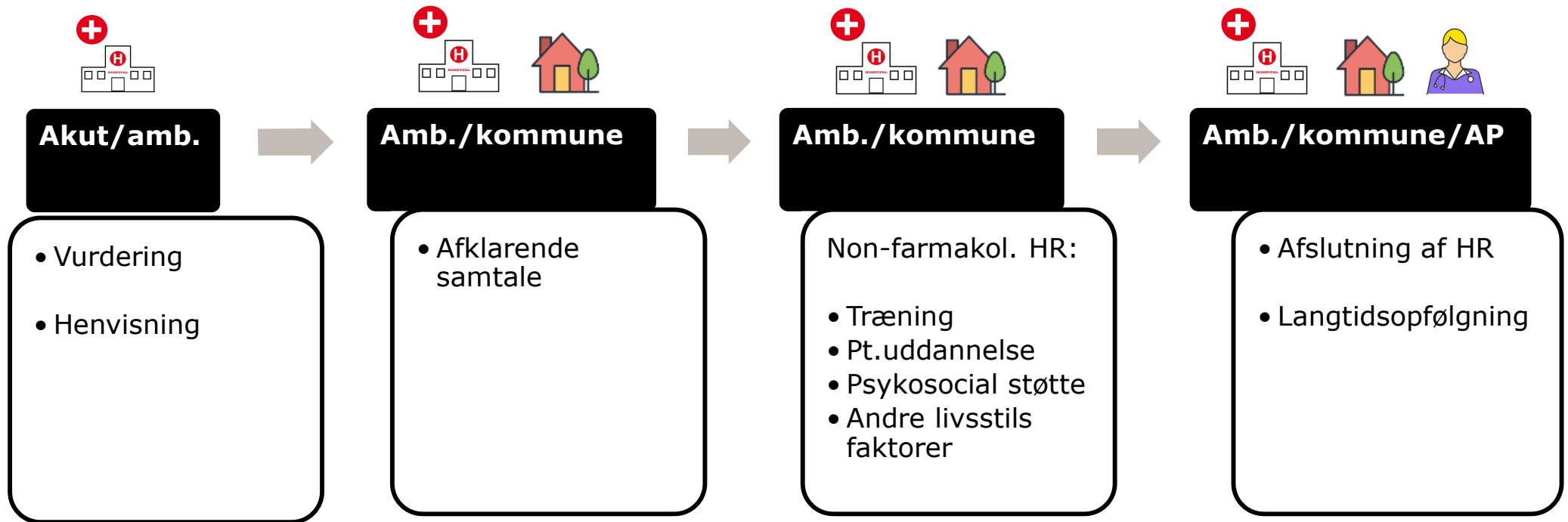
Thomas Maribo, professor, ph.d.



- Hvor i hjerterehabiliteringsforløbet er uligheden størst?
 - Fra hospitalskontakt til afsluttende rehabiliteringssamtale på hospital eller i kommune



Baggrund



Modificeret fra <https://www.cardiacrehabilitation.org.uk/site/about-us.htm> & <https://www.cardio.dk/hjerterehabilitering> (10-10-2024)


Akut behandling


Hvem starter


?


Frafald

- Landsdækkende registerstudie
- Iskæmisk hjertesygdom
 - Udskrevet, 1/4 2019 – 31/3 2022 (n=43.503 forløb)
 - Opstarter hjerterehabilitering på hospital eller i kommune, 1/4 2019 – 31/3 2022 (n=21.576 forløb)
- Hjerterehabilitering: 11 konsensus anbefalinger til hjerterehabilitering
- Indikatorer for social ulighed: Uddannelse, indkomst, arbejdsmarked, bor alene

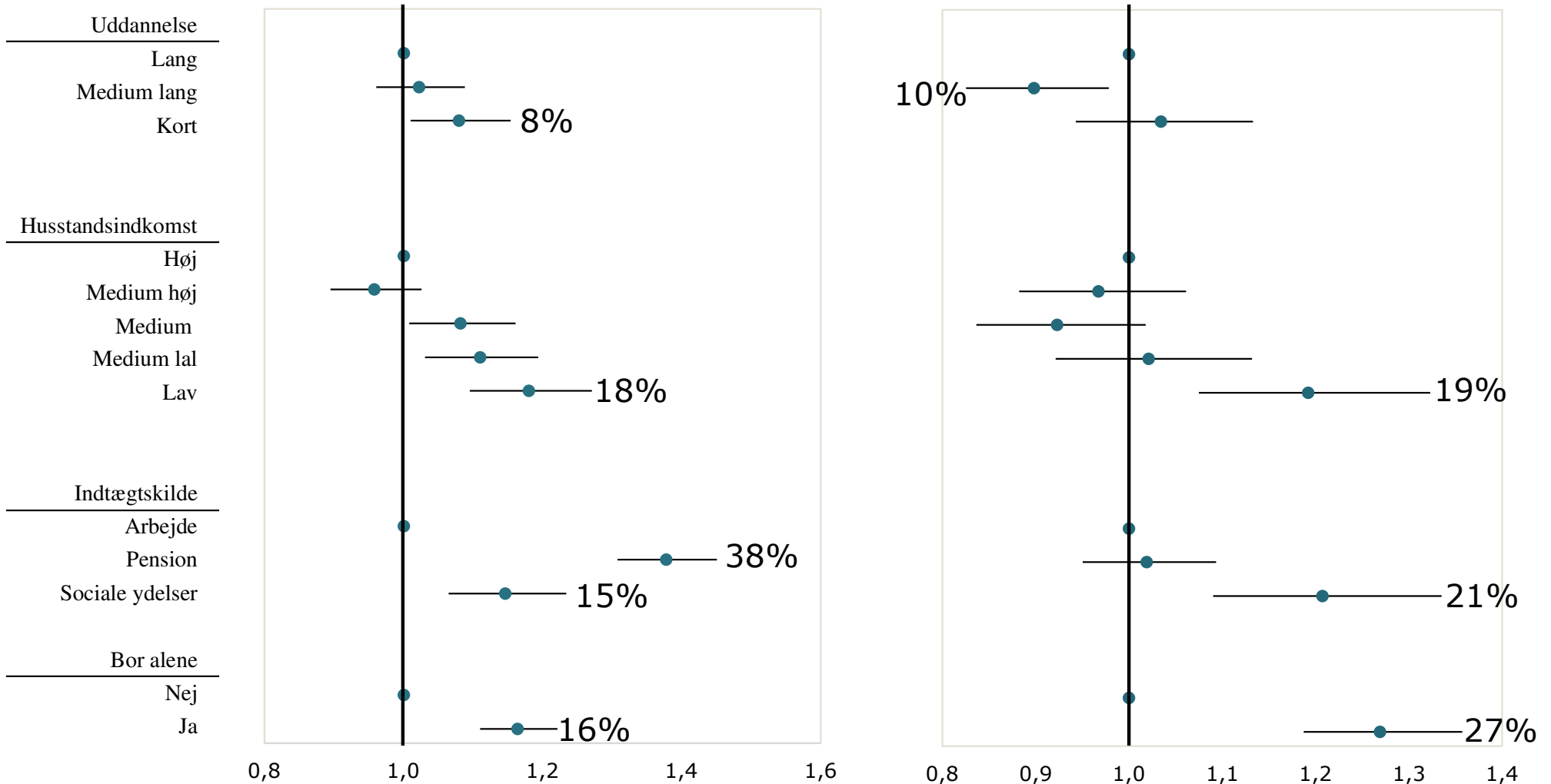
Kerne elementer

1. Indledende vurdering \leq 14 dage
2. Patientuddannelse
3. Fysisk træning
4. Fysisk træning \leq 28 dage
5. Gennemfører \geq 75% af planlagte træningssessioner
6. Testet med samme målemetode ved start og slut af træning
7. Screenet for depression senest ved afslutningen af forløbet
8. Stiger \geq 10% i arbejdskapacitet
9. Rygestop
10. Afsluttende samtale
11. Frafald

Ulighed: Vurdering >14 dage og frafald **midt** regionmidtjylland

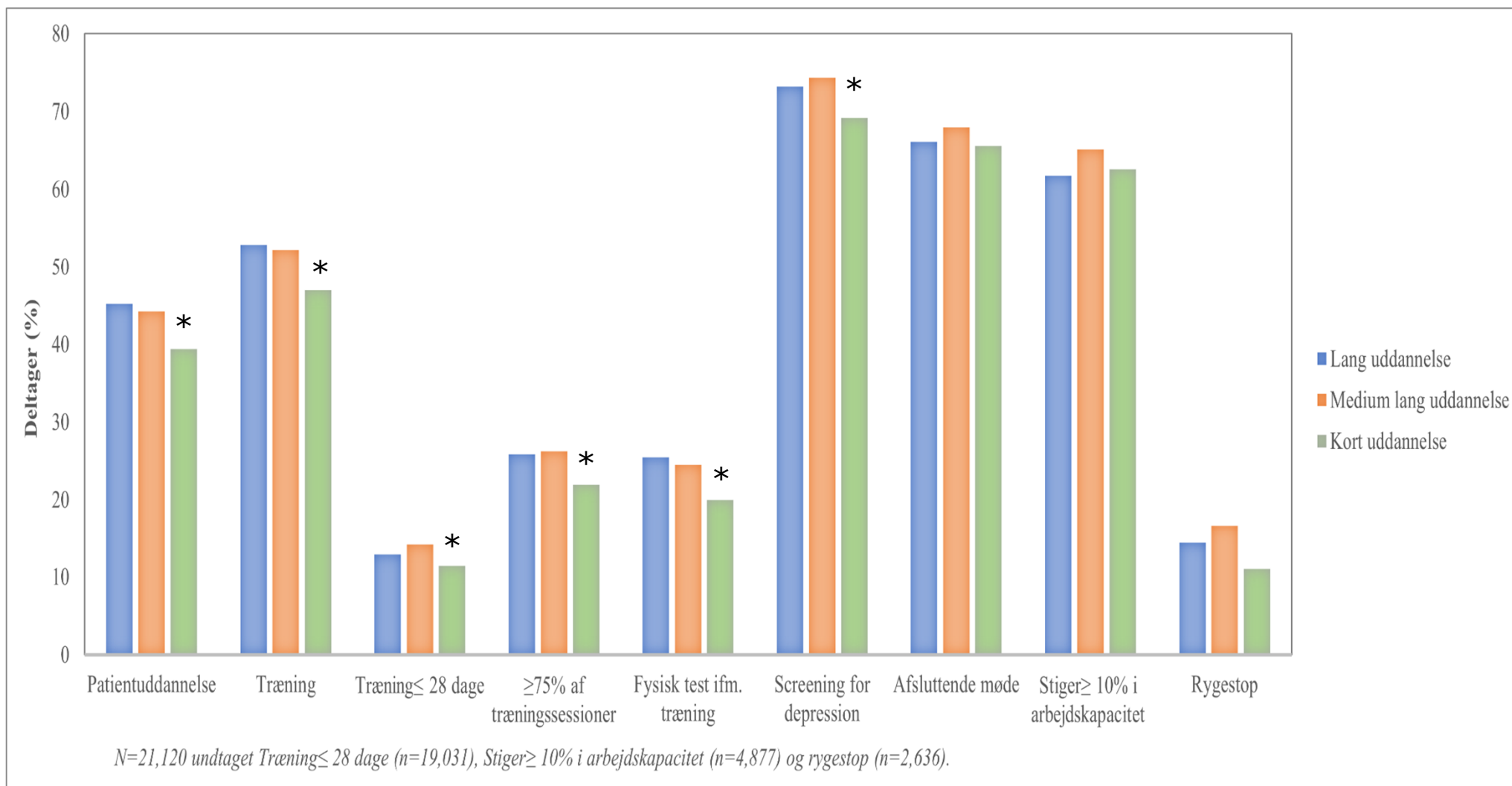
Indledende vurdering > 14 dage, n=43,503

Frafald blandt deltagere, n=21,576

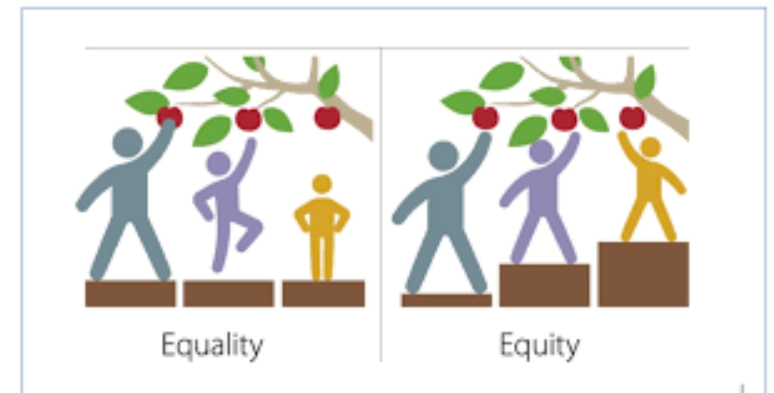


OR (95 % CI): justeret for alder, køn, oprindelsesland, diagnose, procedure og comorbiditet (indtægtskilde ikke justeret for alder)

Ulighed: 9 kerne elementer



- Markant social ulighed i hele hjerterehabiliteringsforløbet
 - Hurtig indledende vurdering ift. hjerterehabilitering
 - Hvem der deltager i kerneelementer af hjerterehabilitering
- Indsatser => lige muligheder uanset social situation
 - Persongrupper: uddannelse, husstandsindkomst, arbejdsmarkedstilknytning, bor alene
 - Hurtig vurdering ift. hjerterehabilitering
 - Sikre deltagelse i kerneelementer



Tak for jeres opmærksomhed

Kontaktoplysninger

Marie Louise Overgaard Svendsen, ph.d., cand.scient.san., fysioterapeut

Telefon: 2921 7802

E-mail: marie.louise.svendsen@rm.dk

