

human first

# VELKOMMEN TIL TEMADAG

STYRKET IMPLEMENTERING TIL  
GAVN FOR MENNESKER MED  
REHABILITERINGSBEHOV



human first

# HVOR ER VI MED HUMAN FIRST

THOMAS MARIBO





human first

## Et partnerskab på sundhedsområdet

- VIA University College
- Region Midtjylland
- Aarhus Universitet
- de 19 kommuner i Region Midtjylland

## En metaorganisation/en paraply

## Vi er Human First



# VISION

- **Øge sundheden for borgerne** gennem et tæt samarbejde om banebrydende forskning, udvikling, uddannelse og klinik (sundhedsfremme, forebyggelse, diagnostik, behandling, pleje og rehabilitering)
  - **Forskningsviden skal være hurtigere undervejs**
  - **Viden og menneskelige ressourcer** i form af dygtige og dedikerede studerende, undervisere, klinikere, forskere og praktikere **er de to vigtigste aktiver og forudsætninger**



# human first

Et innovativt samarbejde på sundhedsområdet i Region Midt - tværfagligt & tværsektorielt

Vi samarbejder på tværs & på trods - for borgernes skyld

Uddannelse  
Praksis  
Forskning  
Udvikling



**SUNDHEDSOMRÅDET**



Vi samarbejder om banebrydende forskning, udvikling, uddannelse & klinik

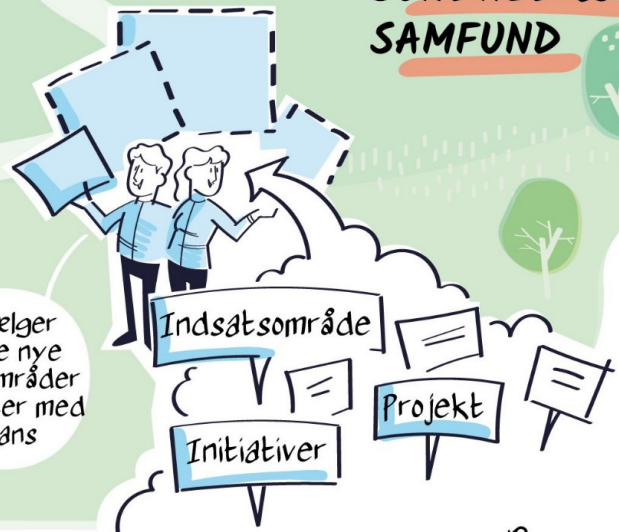
Vi oplever et kæmpe potentiale i at samarbejde på tværs

## INDSATSOMRÅDER

Mennesker med rehabiliteringsbehov  
Sammenhæng mellem teoretisk uddannelse & praktiske uddannelsesforløb  
Sygdom & skader i hjernen

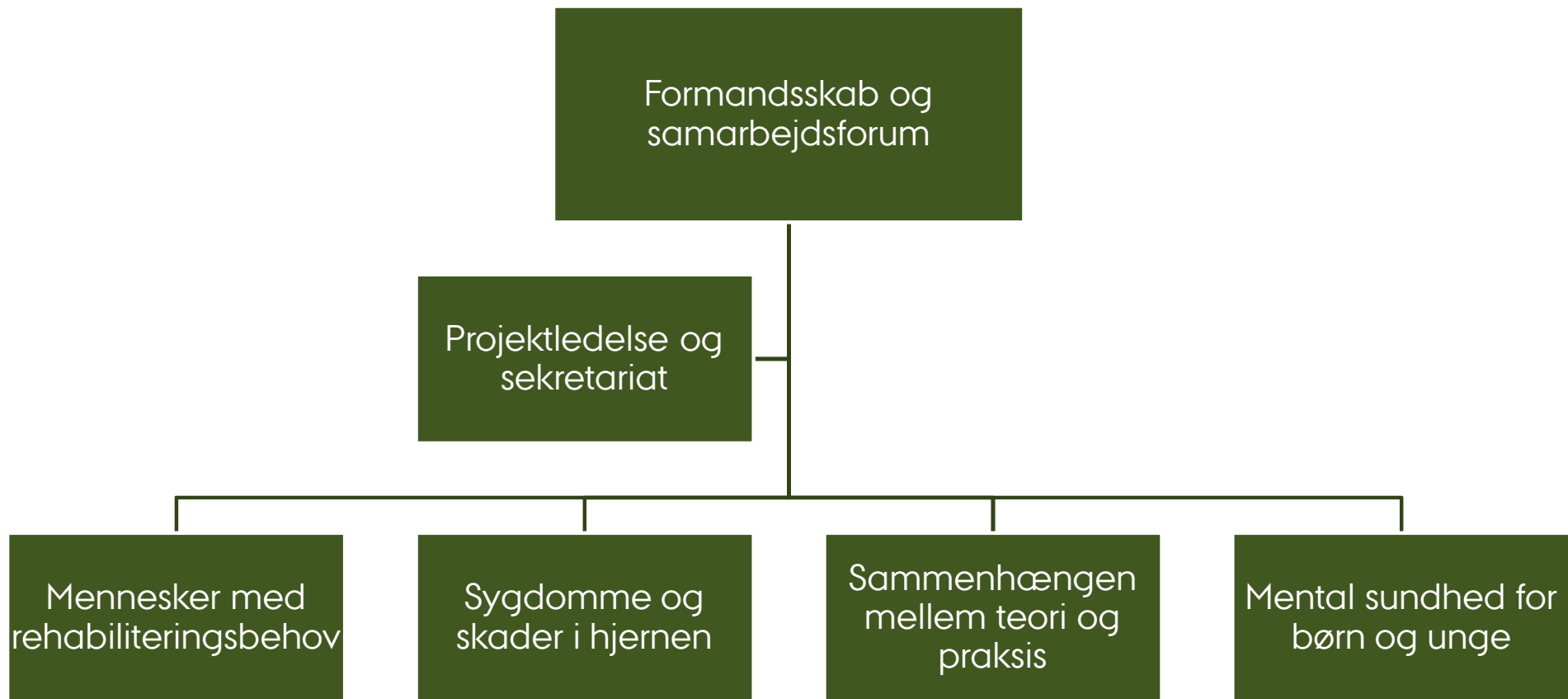
## NYT

Vi udvælger løbende nye indsatsområder & projekter med relevans



## FOR BEDRE SUNDHED & SAMFUND

Process Ink





human first

# MENNESKER MED REHABILITERINGSBEHOV

## Koordinationsudvalget

Thomas Maribo, formand (RM)

Jens Bejer Damgaard (Kommunerne)

Sanne Angel (AU)

Dorthe Sørensen (VIA)





# PROJEKT/PROGRAM-OVERSIGT

1. Rehabiliteringsambassadørkursus - og andre uddannelsesinitiativer
2. Hjerterehabiliteringsforskning
3. Rehabilitering af mennesker med lænderygsmarter
4. Samarbejdet Praksisnær Rehabiliteringsforskning (SPR)
5. Webinar-række om ulighed i sundhed med King's Health Partners



# WEBINAR-RÆKKE

Syv webinarer mellem Human First og King's Health Partners

## Population Health and Equity

- Hvad er social inequity og kendte interventioner mod ulighed
- KOL (herunder rygning og KOL), senfølger efter infektioner, screening for lungekræft
- Tillid og ledelse med medfølelse (compassion) er vigtige forudsætninger for at forbedre lighed i sundhed
- <https://www.kingshealthpartners.org/latest/events/3913-population-health-and-equity-webinar-series>



This webinar series will cover:

- Tobacco dependence
- Infectious disease including long COVID
- Lung cancer equity and screening
- Tackling COPD
- Data-driven approaches to identifying at risk groups
- Building system trust and leading with compassion

**Population Health and Equity webinar series**

Sharing experience and progress between Central Denmark Region and South East London

   
human first

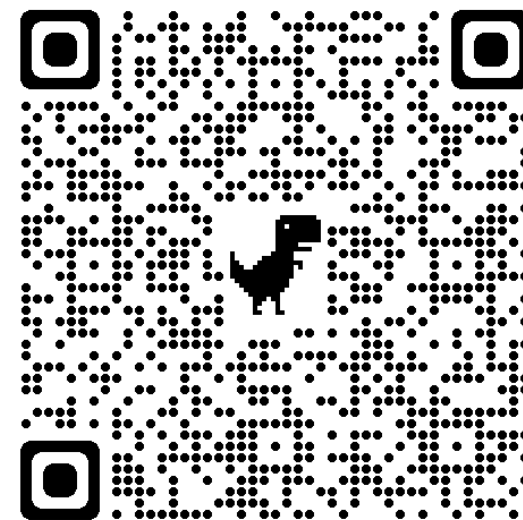
Tuesday, 3 October

## Population Health and Equity Webinar Series 2023

Population Health and Equity: Sharing experience and supporting progress between the Central Denmark Region and south east London

General Admission

Free



human first

# SAMARBEJDE TIL GAVN FOR PATIENT/BORGER

Viden om hinanden

- basis for den bedste uddannelse
- basis for den bedste vidensgenerering
- sundere borgere (bedre udgangspunkt for sundhed)



human first

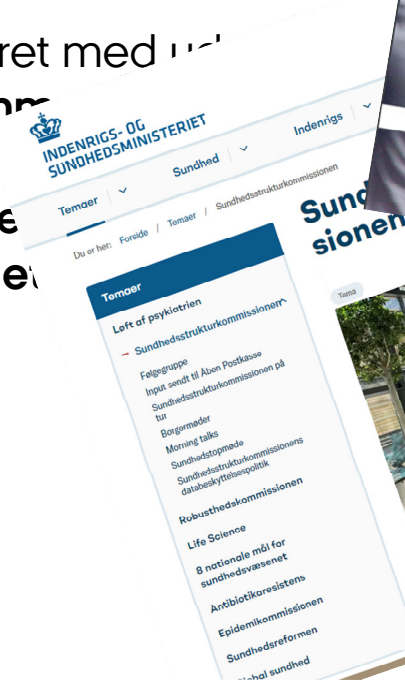
# HVOR ER VI MED HUMAN FIRST

THOMAS MARIBO



# VI ER GODT PÅ VEJ ...

- Samarbejdet mellem de forskellige organisationer og underorganisationer modnes
- Klyngesamarbejde
- SUL §203, *Stk. 3.*  
Sundhedsklyngen skal løfte populationsansvaret med udvalgte akutsygehusenes optageområde og **sikre sammentænkte rehabiliteringsforløb på tværs af sundhedsområderne i sundhedssektoren og de tilgrænsende sektorer for at styrke forebyggelse, kvalitet og omstilling til den fremtidige sundhed**
- Forandringer i sundhedsvæsenet



human first

# DER ER VI MED HUMAN FIRST

THOMAS MARIBO

